



ICT ფონი ლენტეხის მუნიციპალიტეტში

ასოციაცია - საზოგადოება განვითარებისათვის
პირველადი მონაცემების საწყისი სტატისტიკა

© 2012: ყველა უფლება დაცულია

კვლევის მონაცემების ციტირებისას გთხოვთ მიუთითოთ წყარო, პროექტის კოდი 18 280 და CDA-ს დოკუმენტების ვებ-გვერდის მისამართი

კვლევა მიზნად ისახავს ლენტეხის თემებში ახალი საინფორმაციო პლატფორმების დამკვიდრებისათვის არსებული პოტენციალისა და გასავითარებელი ტექნიკური და სოციალური წინაპირობების შესწავლა/გარკვევას.

გიწვევთ აპრილის მეორე ნახევარში დაგეგმილ ფორუმში მონაწილეობის მისაღებად, ხოლო ამისათვის გთხოვთ გაეცნოთ პირველადი მონაცემების პირველსავე მიახლოებში გადამუშავების შედეგებს.

პირველადი მონაცემების ტექნიკური რეზიუმე:

- ✓ ლენტეხის მუნიციპალიტეტის 5 თემში კომპიუტერი ტექნიკა აქვს ოჯახების 17.5 (± 8)%-ს .
- ✓ ელემენტარული საქმიანი კომუნიკაციისათვის კომპიუტერით სარგებლობს ოჯახების 15 (± 2)%.
- ✓ საქმიანი კომუნიკაციისათვის კომპიუტერით მოსარგებლე ოჯახები არ თანხვდება კომპიუტერის მქონე ოჯახებს (ანუ საქმიანი მიზნებით არ იყენებს კომპიუტერს ყველა, ვისაც იგი აქვს).
- ✓ კომპიუტერთან „კარგად თუ ავად“ ურთიერთობის უნარი აქვთ ოჯახების 35.8 (± 18)%-ში¹.
- ✓ ოჯახს გარეთ ინტერნეტი საჯარო/კერძო საწყისებზე ხელმისაწვდომი არ არის.
- ✓ ინტერნეტით სარგებლობს ოჯახების 16.4 (± 2)%.
- ✓ ინტერნეტით მოსარგებლე ოჯახების 66.6 (± 33)%¹ სწრაფი ინტერნეტით სარგებლობს.

პირველადი მონაცემები შეგროვდა ქვემო სვანეთის შემდეგ თემებში:

მონაცემები მოიპოვეს :

1. ლენტეხი
2. ლაშხეთი
3. ხოფური
4. ხელედი
5. ჩოლური

ნანა ბენდელიანმა,
თამთა დონღვანმა,
სალომე ლიპარტელიანმა
ნესტან ლიპარტელიანმა
ქეთინო ფიცხელაურმა.

ასოციაცია - საზოგადოება განვითარებისათვის მადლობას მოახსენებს ჩვენი გუნდის წევრებს საგულდაგულოდ შესრულებული სამუშაოსათვის.

¹ სტანდარტული გადახრის მაღალი განზნევის კომენტარისათვის იხ. სადისკუსიო ტექსტი დიაგრამა 1-თან (გვ.3) .

პროექტი ხორციელდება ფონდ „ღია საზოგადოება- საქართველო“-ს მხარდაჭერით

პროექტის კოდი: 18280



ICT ფონი ლენტეხის მუნიციპალიტეტში

ასოციაცია - საზოგადოება განვითარებისათვის
პირველადი მონაცემების საწყისი სტატისტიკა

© 2012: ყველა უფლება დაცულია

კვლევის მონაცემების ციტირებისას გთხოვთ მიუთითოთ წყარო, პროექტის კოდი 18 280 და CDA-ს დოკუმენტების ვებ-გვერდის მისამართი

შედეგები დაყოფილია შემდეგ ბლოკებად:

1. **(დიაგრამა 1 / გვ.3)** ქვემო სვანეთის თემებში ოჯახში საკუთარი კომპიუტერის ქონისა და კომპიუტერით სარგებლობის ელემენტარული უნარ-ჩვევების სტატისტიკა.
2. **(დიაგრამა 2/გვ.4)** თემში არსებული ელემენტარული კომპიუტერული წიგნიერების მონაცემებისა და იმავე თემში ხელმისაწვდომი კომპიუტერული ტექნიკის მონაცემების წარმოებულის დინამიკა უნარ-ჩვევების მონაცემების ფონზე .
3. **(დიაგრამა 3/გვ.5)** თემში არსებული ელემენტარული კომპიუტერული წიგნიერების მონაცემებისა და იმავე თემში ხელმისაწვდომი კომპიუტერული ტექნიკის მონაცემების წარმოებულის დინამიკა ტექნიკური რესურსების ხელმისაწვდომობის ფონზე .
4. **(დიაგრამა 4/გვ.6)** ICT ხელმისაწვდომობა ლენტეხის მუნიციპალიტეტის თემებში



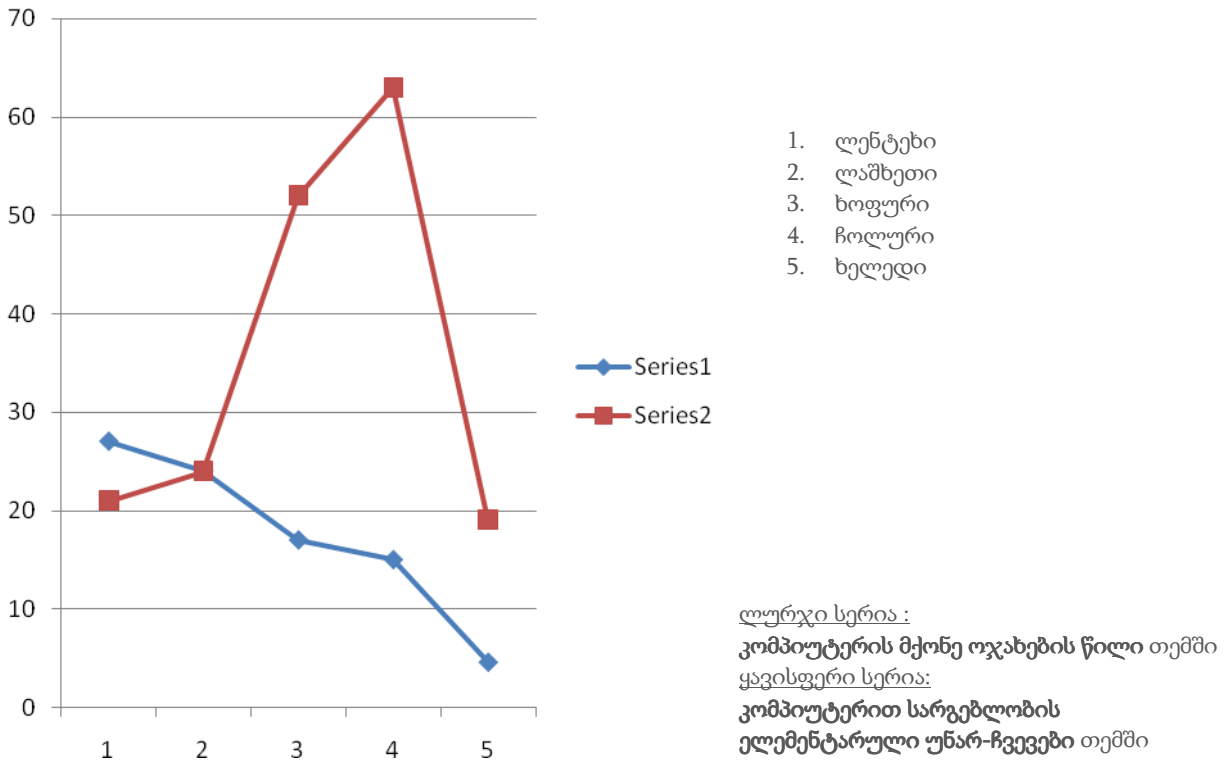
ICT ფონი ლენტეხის მუნიციპალიტეტში

ასოციაცია - საზოგადოება განვითარებისათვის
პირველადი მონაცემების საწყისი სტატისტიკა

© 2012: ყველა უფლება დაცულია

პვლევების მონაცემების ციტირებისას გთხოვთ მიუთითოთ წყარო, პროექტის კოდი 18 280 და CDA-ს დოკუმენტების ვებ-გვერდის მისამართი

დიაგრამა 1: ქვემო სვანეთის თემებში ოჯახში საკუთარი კომპიუტერის ქონისა და კომპიუტერით სარგებლობის ელემენტარული უნარ-ჩვევების სტატისტიკა.



სადისკუსიო საკითხი: გამოკითხულ თემებში კომპიუტერული ტექნიკის ქონა ოჯახში არ არის კომპიუტერული უნარ-ჩვევების განვითარების უშუალო წინაპირობა.

დიაგრამის სადისკუსიო ტექსტი ქვეყნდება არაუგვიანეს 10 აპრილისა!

გთხოვთ თქვენი მოსაზრებები მოგვაწოდოთ 8 აპრილამდე.



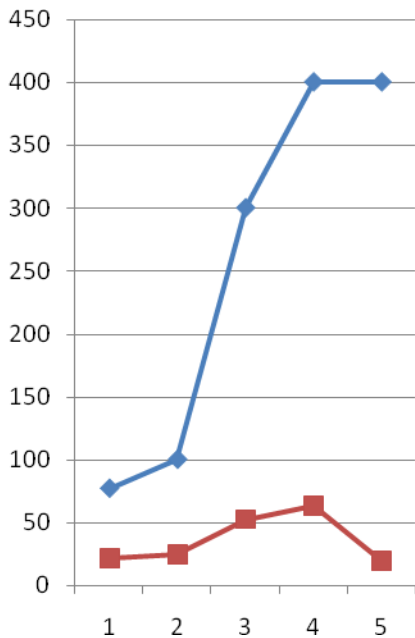
ICT ფონი ლენტეხის მუნიციპალიტეტში

ასოციაცია - საზოგადოება განვითარებისათვის
პირველადი მონაცემების საწყისი სტატისტიკა

© 2012: ყველა უფლება დაცულია

კვლევის მონაცემების ციტირებისას გთხოვთ მიუთითოთ წყარო, პროექტის კოდი 18 280 და CDA-ს დოკუმენტების ვებ-გვერდის მისამართი

დიაგრამა 2: თემში არსებული ელემენტარული კომპიუტერული წიგნიერების მონაცემებისა და იმავე თემში ხელმისაწვდომი კომპიუტერული ტექნიკის მონაცემების წარმოებულის დინამიკა.



1. ლენტეხი
2. ლაშხეთი
3. ხოფური
4. ჩოლური
5. ხელედი

ლურჯი სერია :

კომპიუტერით სარგებლობის ელემენტარული უნარ-ჩვევების მონაცემებისა და კომპიუტერის მქონე ოჯახების წილის მონაცემების წარმოებული ფუნქცია

ყავისფერი სერია:

კომპიუტერით სარგებლობის ელემენტარული უნარ-ჩვევები თემში (იგივე სერია, რაც დიაგრამა 1-ზე)

სადისკუსიო საკითხი: წარმოებული ფუნქციის დინამიკა ძირითადად იმეორებს უნარ-ჩვევების მონაცემების დინამიკას

დიაგრამის სადისკუსიო ტექსტი ქვეყნდება არაუგვიანეს 10 აპრილისა!

გთხოვთ თქვენი მოსაზრებები მოგვაწოდოთ 8 აპრილამდე.

პროექტი ხორციელდება ფონდ „ღია საზოგადოება- საქართველო“-ს მხარდაჭერით

პროექტის კოდი: 18280



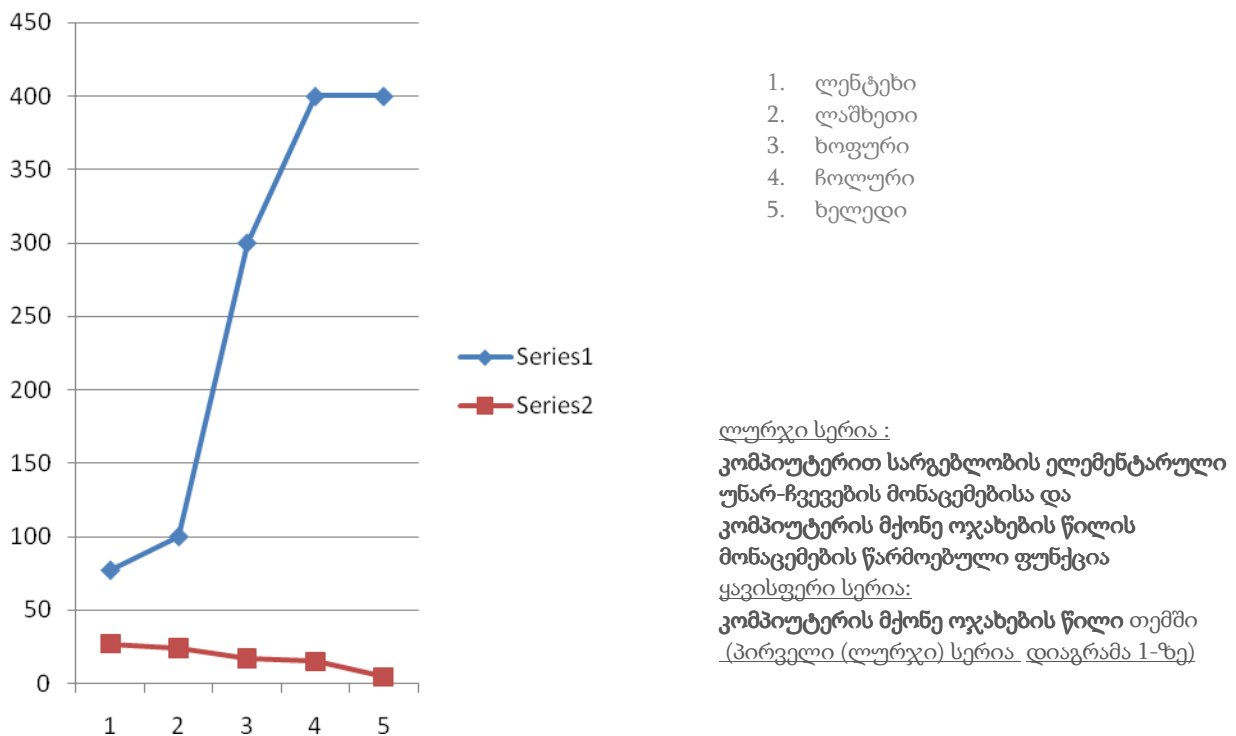
ICT ფონი ლენტეხის მუნიციპალიტეტში

ასოციაცია - საზოგადოება განვითარებისათვის
პირველადი მონაცემების საწყისი სტატისტიკა

© 2012: ყველა უფლება დაცულია

კვლევის მონაცემების ციტირებისას გთხოვთ მიუთითოთ წყარო, პროექტის კოდი 18 280 და CDA-ს დოკუმენტების ვებ-გვერდის მისამართი

დიაგრამა 3: თემში არსებული ელემენტარული კომპიუტერული წიგნიერების მონაცემებისა და იმავე თემში ხელმისაწვდომი კომპიუტერული ტექნიკის მონაცემების წარმოებულის დინამიკა.



სადისკუსიო საკითხი: წარმოებულის დინამიკა ძირითადად არ იმეორებს თემში ტექნიკური რესურსების დინამიკას, თუ უფრო მეტიც, ადგილი აქვს დივერგენციას?

დიაგრამის სადისკუსიო ტექსტი ქვეყნდება არაუგვიანეს 10 აპრილისა!

გთხოვთ თქვენი მოსაზრებები მოგვაწოდოთ 8 აპრილამდე.

პროექტი ხორციელდება ფონდ „ღია საზოგადოება- საქართველო“-ს მხარდაჭერით

პროექტის კოდი: 18280



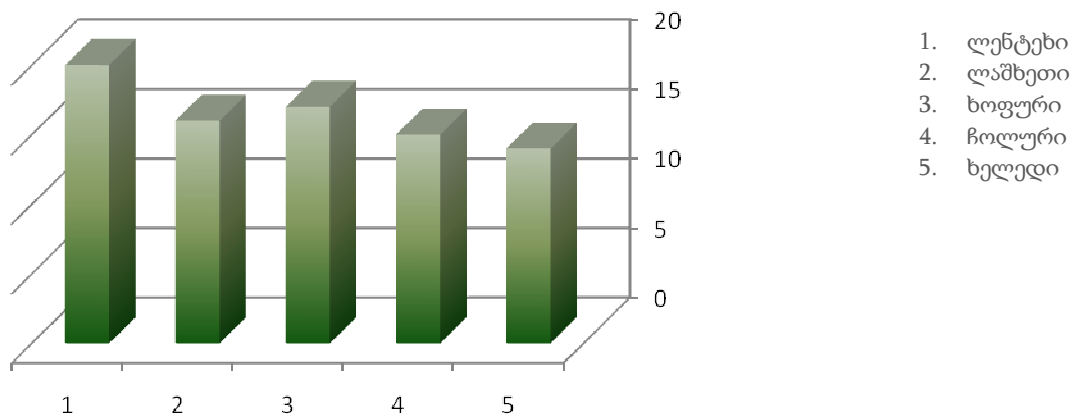
ICT ფონი ლენტეხის მუნიციპალიტეტში

ასოციაცია - საზოგადოება განვითარებისათვის
პირველადი მონაცემების საწყისი სტატისტიკა

© 2012: ყველა უფლება დაცულია

კვლევის მონაცემების ციტირებისას გთხოვთ მიუთითოთ წყარო, პროექტის კოდი 18 280 და CDA-ს დოკუმენტების ვებ-გვერდის მისამართი

დიაგრამა 4: ICT ხელმისაწვდომობა ლენტეხის მუნიციპალიტეტის თემებში



სადისკუსიო საკითხი: დიაგრამები 1-3 განვიხილოთ იმავე მოცემულობით, როგორც არის, თუ გავაძლიეროთ კორეალციის ფაქტორები? - ამ კითხვას ვსვამთ იმის გამო, რომ რეალურად ყველა თემში ინტერნეტის ხელმისაწვდომობა ერთ დონეზეა (სტანდარტული გადახრა არ აღემატება 2%-ს).